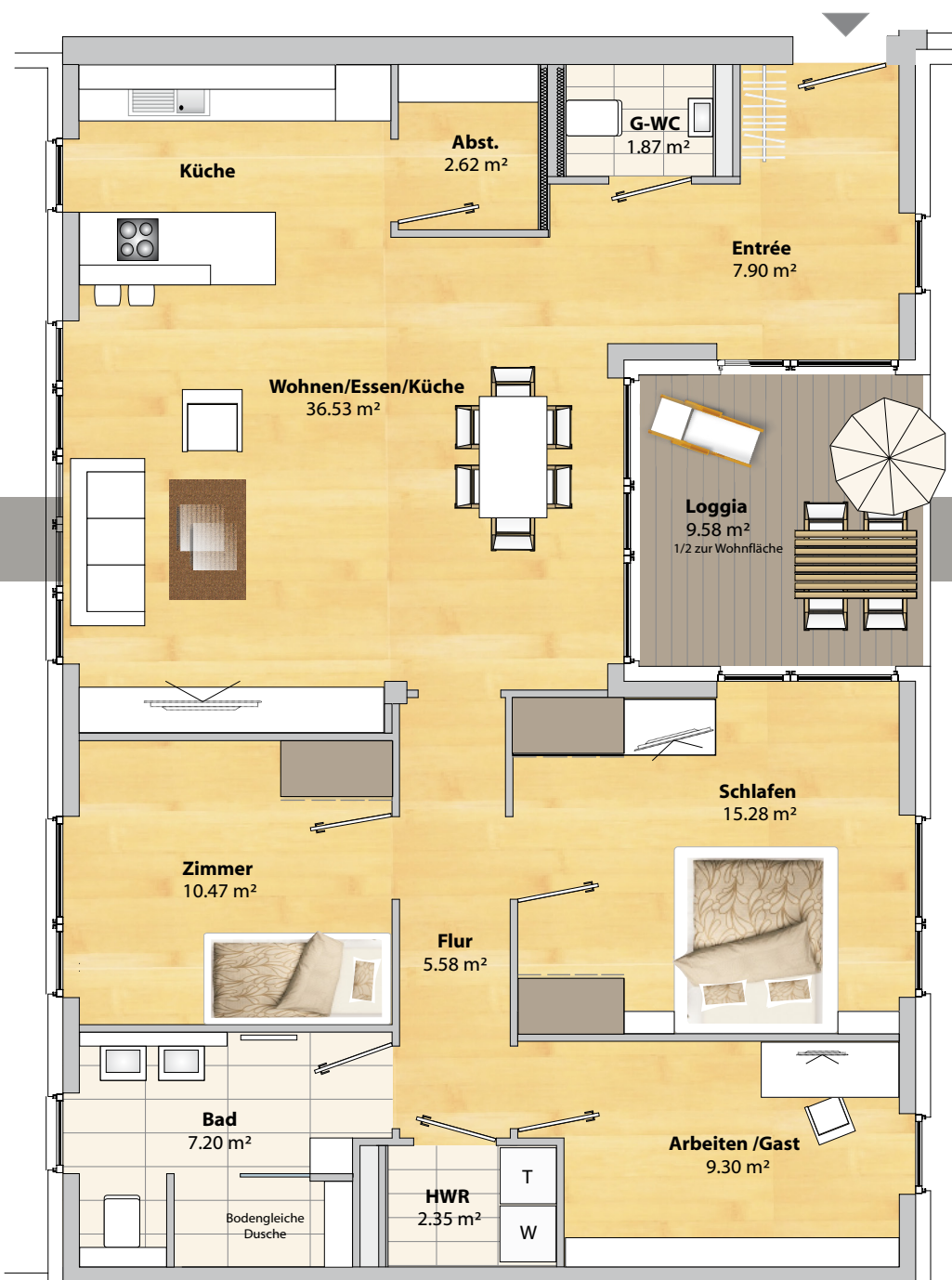


Diese Wohnung weist die gesamte Infrastruktur auf, die Sie zum Leben und Wohnen benötigen und bezaubert durch ihre exklusive Stadtlage mit Blick in die Wipfel der alten Alleebäume und den schönen Atrium Park. Als Terrassenwohnung im Erdgeschoss oder als Obergeschossvariante mit Loggia ist diese Wohnung mit 104 m<sup>2</sup> Wohnfläche ein traumhaftes Domizil für Paare oder kleine Familien. Die Aufteilung als 3,5 oder 4,5 Raumwohnung bleibt Ihren Wünschen überlassen. Ein besonderes Wohnerlebnis sind die offenen, ineinander fließenden Räume mit geschosshohen Fenstern, die viel Licht zum Kochen, Lesen oder Arbeiten bieten. Die edle Ausstattung mit Echtholzparkett, den Pure Design-Bädern in den Farben coffee und beige und der fußwärmenden Bodenheizung schafft Wohlfühl-Atmosphäre in Ihrem neuen Zuhause.

## ....WILLKOMMEN IN DER WOHNUNG NAMUR



# NAMUR

## Suite



3



2



104m<sup>2</sup>



EG-3.OG



10m<sup>2</sup>

